

# Geotecnologias e gestão do espaço urbano

Tomás Wissenbach  
Diretor do Departamento de Produção e Análise de Informação  
Secretaria Municipal de Desenvolvimento Urbano  
Prefeitura de São Paulo

MundoGEO#Connect LatinAmerica 2013  
18 a 20 de Junho  
São Paulo (SP) Brasil)



**PREFEITURA DE  
SÃO PAULO**  
DESENVOLVIMENTO  
URBANO

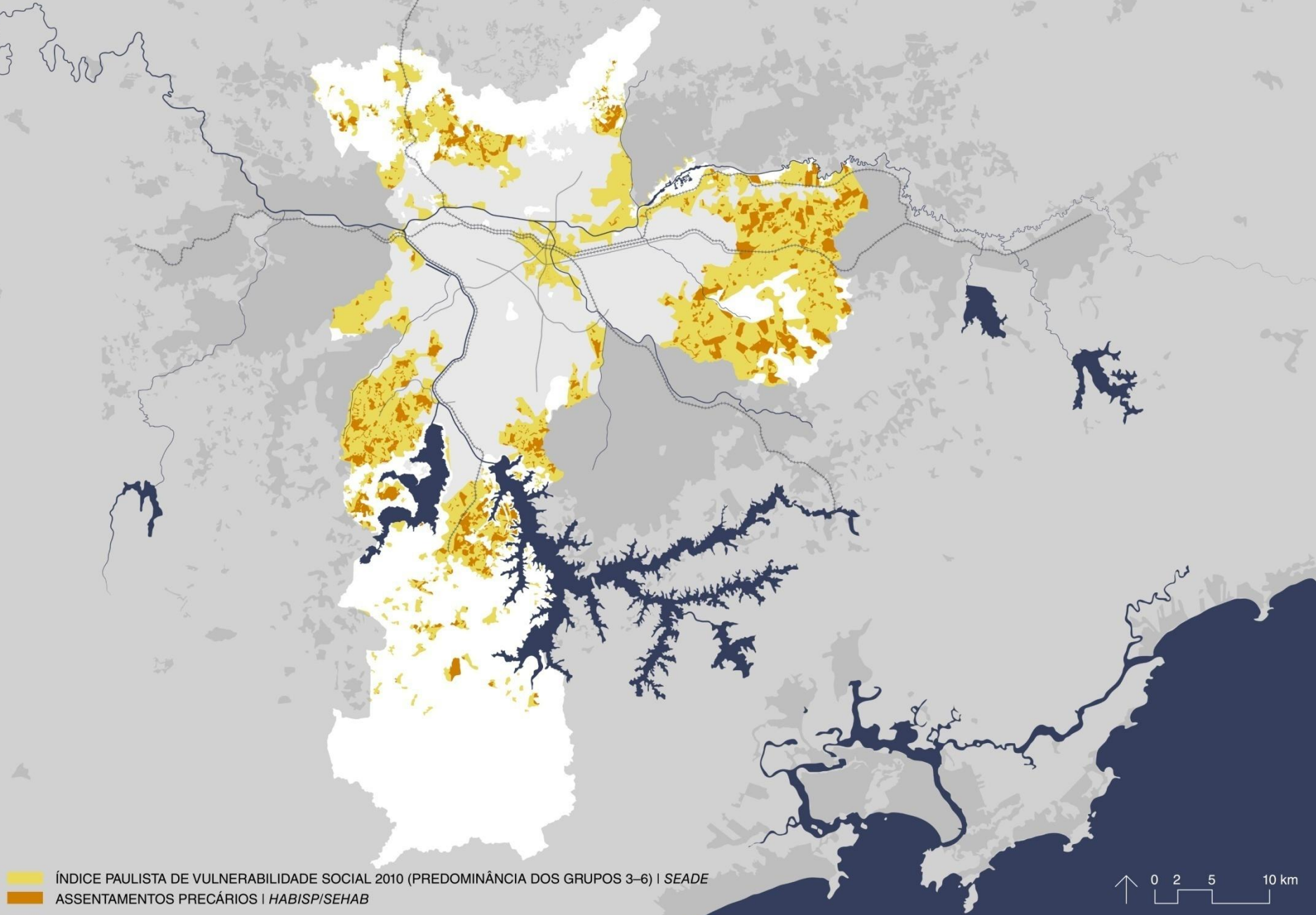


- Programa de Metas e o planejamento público
- Participação, transparência e controle social
- A política de informações
- A construção de um SIG unificado na PMSP
- As prioridades na construção do SIG

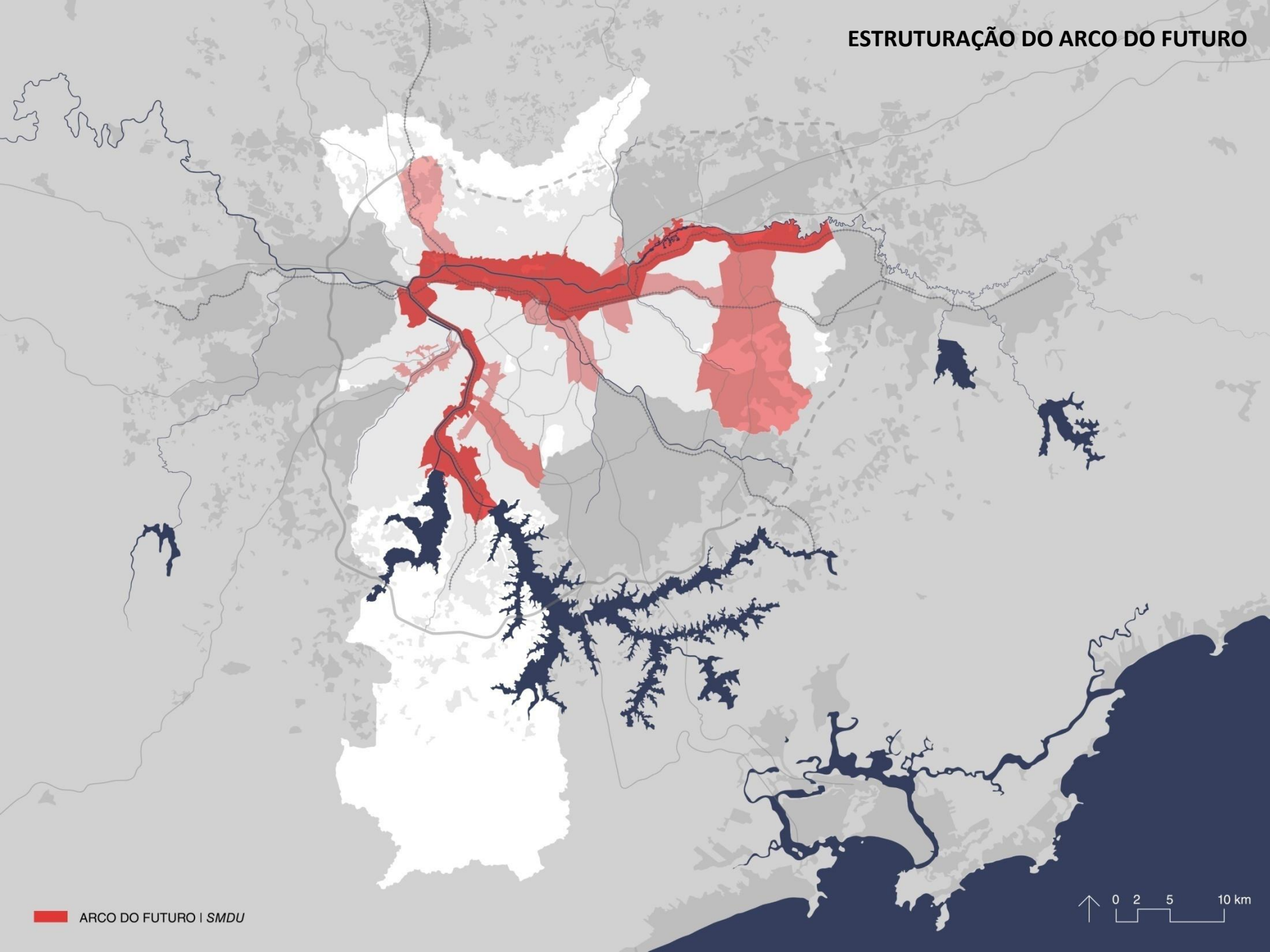
## 100 METAS

- ASSOCIADAS A **21 OBJETIVOS**
- ORGANIZADOS EM **3 EIXOS TEMÁTICOS**
- AGRUPADAS SEGUNDO **5 ARTICULAÇÕES TERRITORIAIS**

# RESGATE DA CIDADANIA NOS TERRITÓRIOS MAIS VULNERÁVEIS



# ESTRUTURAÇÃO DO ARCO DO FUTURO



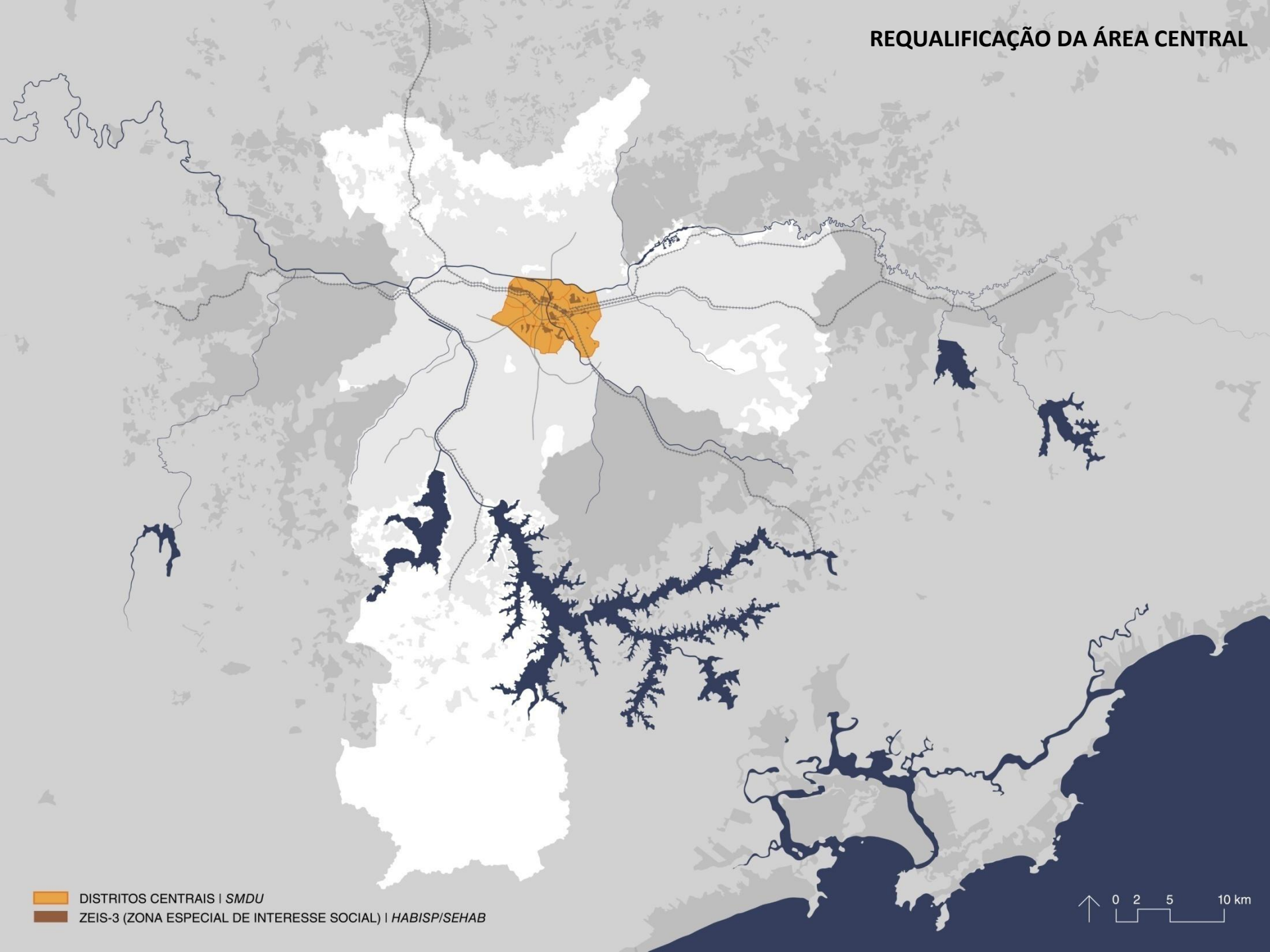
ARCO DO FUTURO | SMDU

0 2 5 10 km

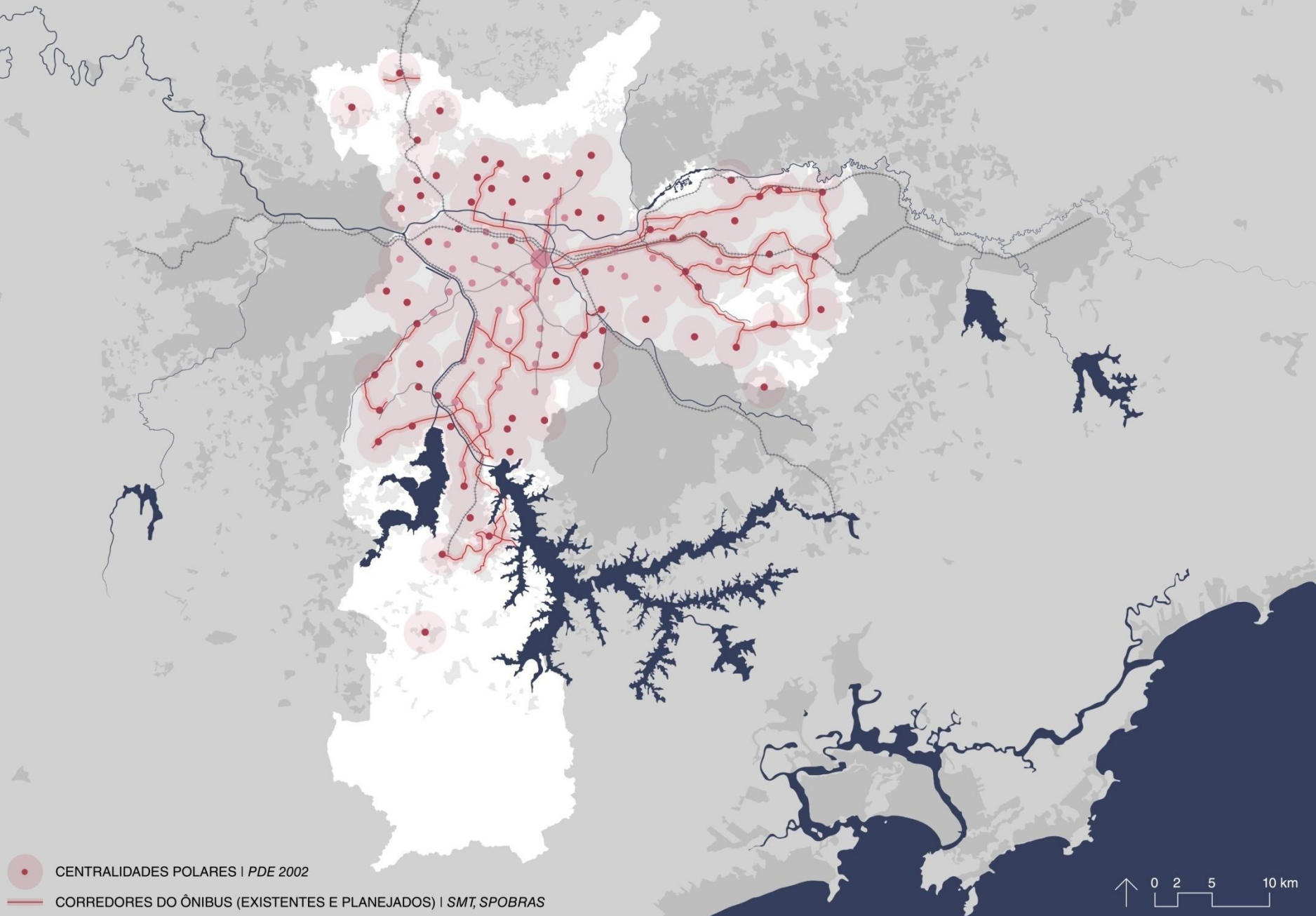
# REQUALIFICAÇÃO DA ÁREA CENTRAL

 DISTRITOS CENTRAIS | SMDU  
 ZEIS-3 (ZONA ESPECIAL DE INTERESSE SOCIAL) | HABISP/SEHAB

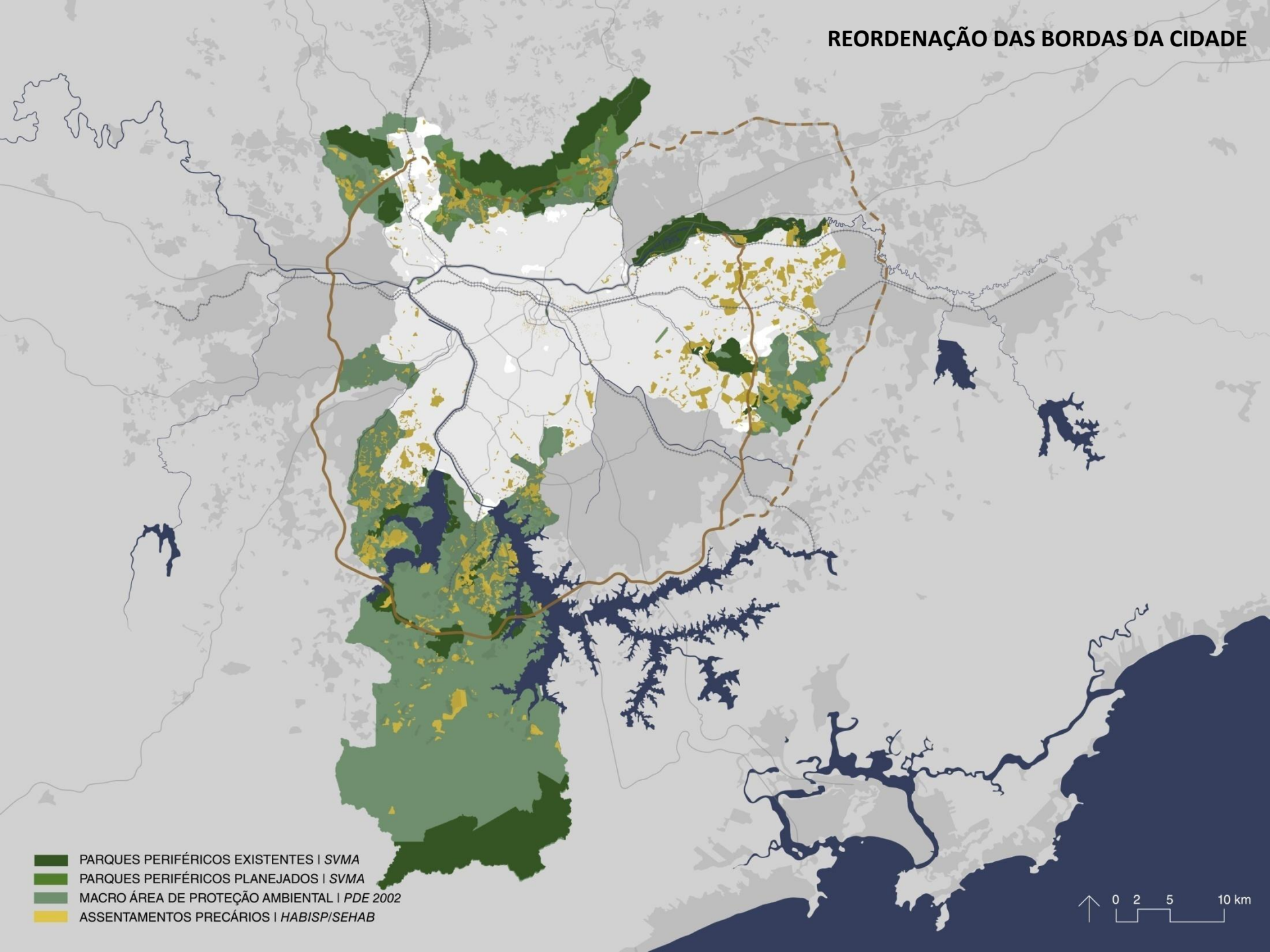
↑ 0 2 5 10 km



# FORTALECIMENTO DA REDE DE CENTRALIDADES E EQUIPAMENTOS PÚBLICOS



# REORDENAÇÃO DAS BORDAS DA CIDADE



- PARQUES PERIFÉRICOS EXISTENTES | SVMA
- PARQUES PERIFÉRICOS PLANEJADOS | SVMA
- MACRO ÁREA DE PROTEÇÃO AMBIENTAL | PDE 2002
- ASSENTAMENTOS PRECÁRIOS | HABISP/SEHAB



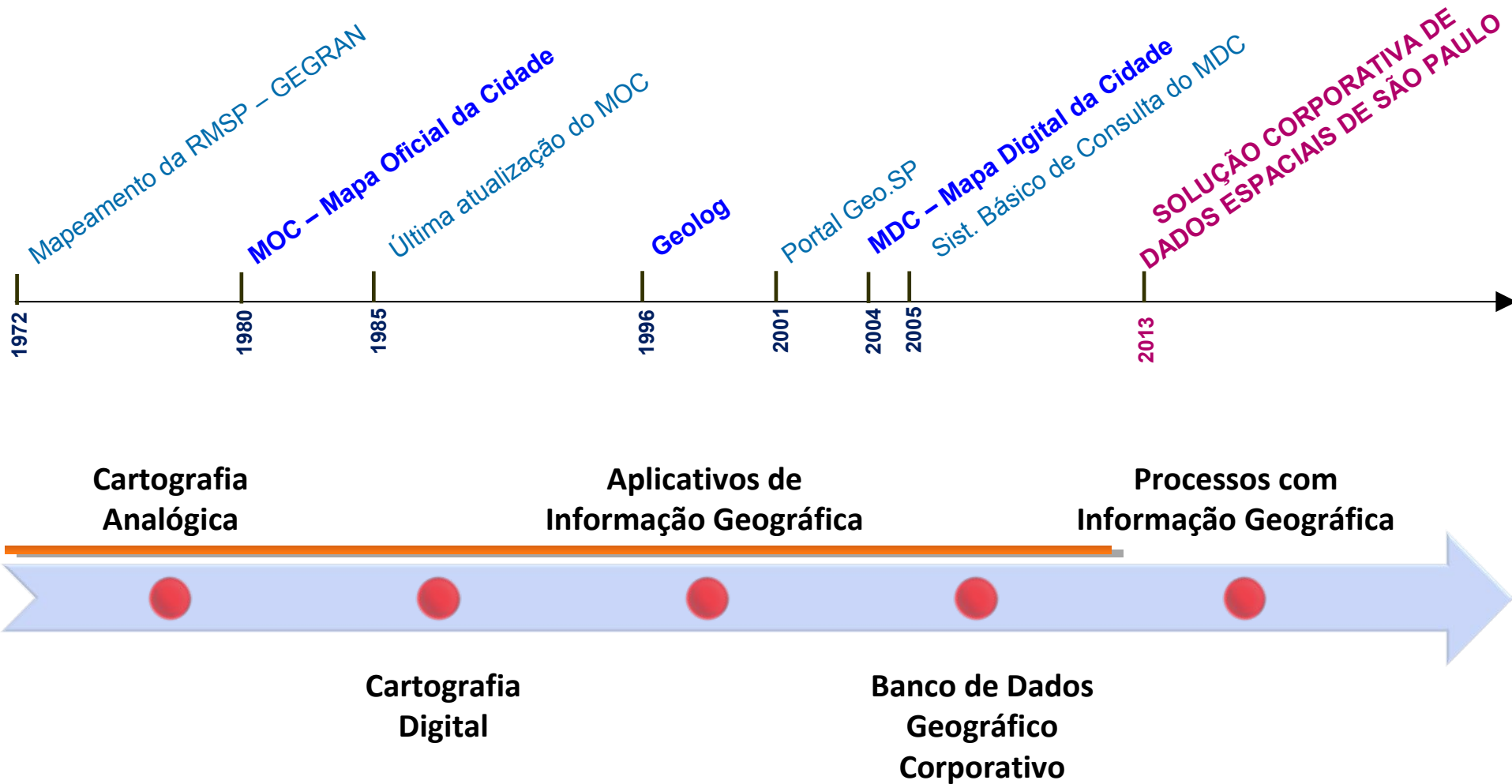


# Participação, transparência e controle social

- Conselho da cidade e conselhos locais nas 32 subprefeituras
- Planejamento participativo com foco no território
- Mobilização da inteligência da cidade

- Informar a política pública
- Atualizar e ampliar bases de dados
- Fortalecer a dimensão analítica e prospectiva
- Incentivar o uso das ferramentas analíticas
- Disseminar informações e conhecimento

# A construção de um SIG unificado



# Solução corporativa de dados espaciais

## Pessoas / Governança

Adesão da ferramenta incorporando-a ao seu cotidiano. Treinamento contínuo.  
Regras que garantam que processos e atores tenham suas atividades devidamente estabelecidas.



### Manutenção Sistemática dos Dados

- Funcionalidades de edição corporativa de dados espaciais
- Geocodificação
  - Normas e procedimentos



### Planejamento e Análises

- Funcionalidades de análise, pesquisas, gráficos, mapas temáticos
- Compartilhamento de mapas
- Gestão de usuários



### Apoio à Gestão

- Geração de painéis de monitoramento
- Acesso a bases de dados externas
- Integração com sistemas legados através de consumo de views / webservices



### Conscientização e Capacitação

Disseminação interna da solução corporativa nos diversos Órgãos Municipais.



### Transparência ao cidadão

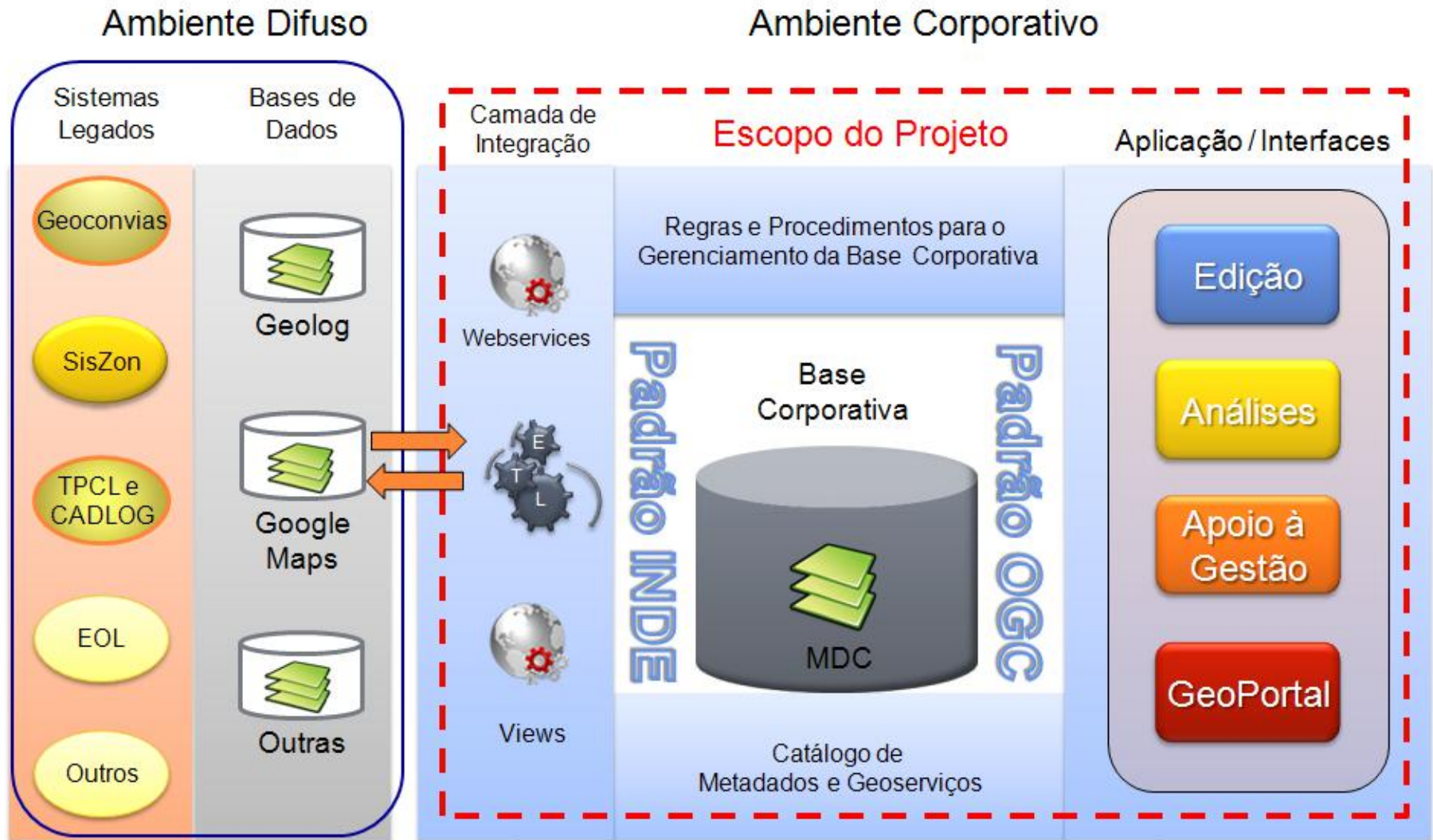
Cidadãos interagindo como colaboradores, transparência e visibilidade política



**IMDE – Infraestrutura Municipal de Dados Espaciais**



# As prioridades na construção do SIG-SP



## Novo Vão

- Fotos e Ortofotos (Banda Infravermelho)
- Vegetação
- Modelos de Elevação (Lidar)
  - Terreno, Edificações, Vegetação, Obras Viárias e demais feições
- Digitalização e Georreferenciamento da Vegetação Significativa 1984



OBRIGADO!

[twissenbach@prefeitura.sp.gov.br](mailto:twissenbach@prefeitura.sp.gov.br)