

Ortoimagens para Cadastro urbano geradas através de Georeferenciamento Direto



Qual é a técnica?
Qual é o objetivo?
Utilização?



Exemplo Prático:

Projeto área de 25 km²;

GSD 0,10 m;

Acurácia horizontal 0,25 m;

Acurácia vertical 0,50 m;



Equipamentos:

Câmera ZI DMC I;

Focal 120 mm;

Plataforma Inercial Applanix 510;

Aeronave Sêneca II.



Tempos:

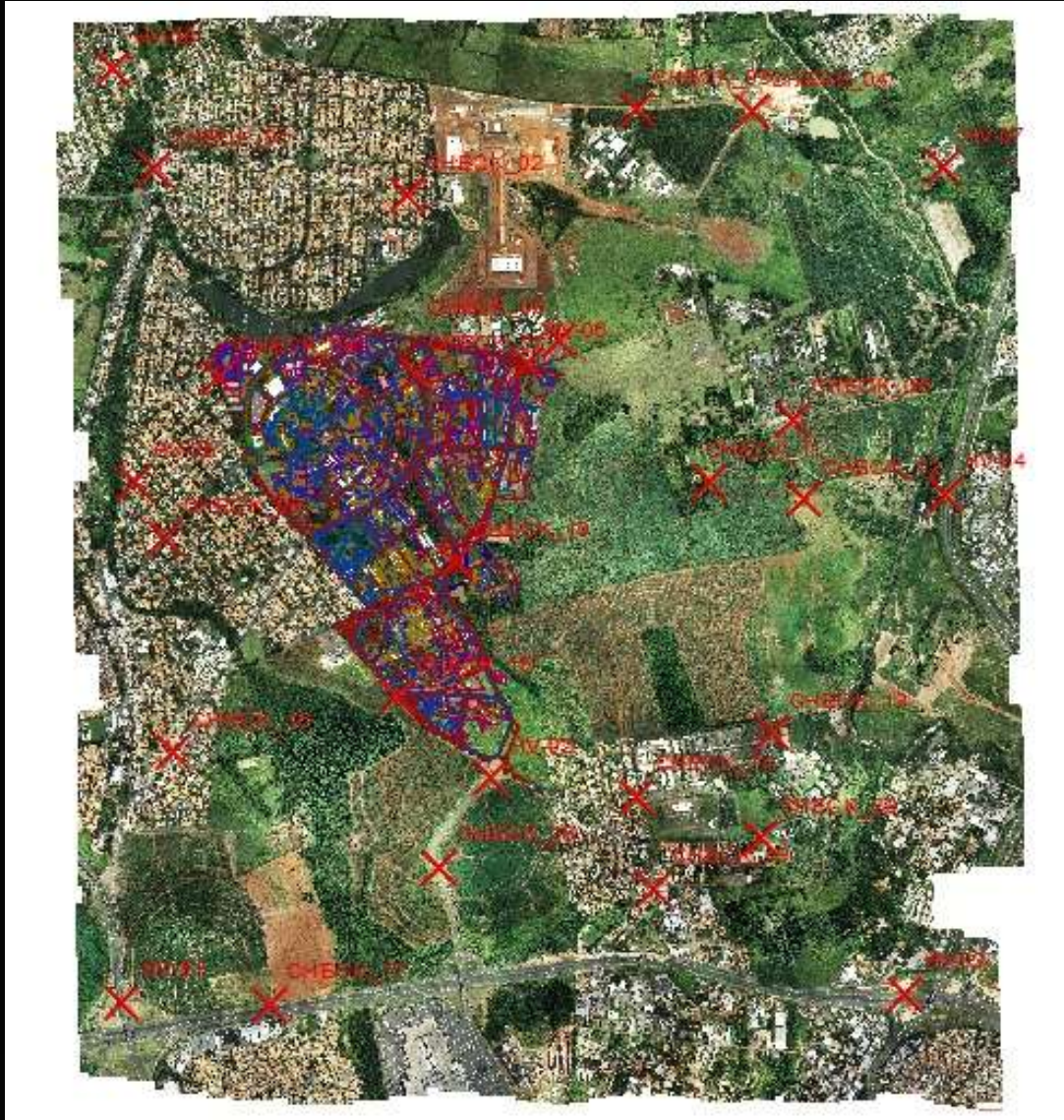
Voo - 2 horas;
Processamento Inicial 4 horas;
Processamento MDS 3 horas;
Geração Ortofotos 4 horas;
Geração Ortoimagens 4 horas.



Tempos:

Voo - 2 horas;
Processamento Inicial 4 horas;
Processamento MDS 3 horas;
Geração Ortofotos 4 horas;
Geração Ortoimagens 4 horas.







Grato

Luís Antônio de Lima

luis@fototerra.com.br