

Curso de Desenvolvimento de Habilidades em Geociências - CDHG



Escola Nacional de Ciências Estatísticas – ENCE
Diretoria de Geociências - DGC

A Escola Nacional de Ciências Estatísticas - ENCE é uma Instituição Federal de Ensino Superior que faz parte do IBGE. A Escola promove atividades de pesquisa e, além de responsável pelas atividades de capacitação e treinamento de servidores do IBGE, atua em três níveis de ensino, oferecendo também cursos avulsos de atualização e extensão.



Dentre os cursos constantes no Plano Anual de Treinamento da Escola Nacional de Ciências Estatísticas (ENCE) encontra-se o **Curso de Desenvolvimento de Habilidades em Pesquisa – CDHP**.

Baseado no Survey Skills Development Course do Statistics Canada, o CDHP se propõe a fornecer aos participantes **uma visão abrangente de todo o processo de planejamento e execução de uma pesquisa domiciliar por amostragem**.

Partindo de uma demanda específica apresentada por um cliente, os alunos desenvolvem, em curto espaço de tempo, **um projeto, executam a pesquisa** e apresentam, sob forma de relatório, os resultados da pesquisa realizada em condições reais.



- **Propiciar aos participantes o envolvimento no planejamento e desenvolvimento de pesquisas domiciliares por amostragem probabilística;**
- Apresentar os principais conceitos, métodos e etapas relevantes para o planejamento e execução de uma pesquisa domiciliar por amostragem;
- Promover a integração do corpo técnico e motivar os funcionários, a partir da experiência do trabalho em equipe;
- Difusão de novas metodologias/tecnologias;
- Formação de rede de contatos dentro da instituição facilitando desenvolvimento de projetos futuros;
- Experiências de parcerias entre o IBGE e entidades que solicitam a pesquisa-tema de cada curso; e
- Possibilitar a experiência de aprender fazendo quando o aluno participa de todas as etapas da realização de uma pesquisa: do planejamento à divulgação dos resultados.



1° Hábitos e Opiniões dos Moradores do Bairro de Irajá – Prefeitura do Município do Rio de Janeiro, IPLANRIO, 1997.

4° Resolução de Conflitos Domésticos e Violência Intrafamiliar nos Bairros da Tijuca e Maracanã – Secretaria de Segurança Pública do Estado do Rio de Janeiro, Subsecretaria de Pesquisa e Cidadania, 1999

10° Região Portuária: Perfil, Demandas e Expectativas dos Moradores (REVITAPORTO) - Prefeitura do Município do Rio de Janeiro, Instituto Pereira Passos, IPP, 2002.

16° Qualidade de Vida dos Moradores de 60 anos ou mais de Idade do Bairro de Copacabana (QVIDA) - IBGE, Diretoria de Pesquisas, Coordenação de População e Indicadores Sociais, 2005.

24° Percepção dos moradores do entorno da Casa de Rui Barbosa sobre hábitos culturais e de lazer (EM CASA) – Fundação Casa de Rui Barbosa, 2011



No **Planejamento Estratégico do IBGE 2012-2015** – estão previstas ações com foco na qualidade, na transparência, na economicidade e na modernização dos processos de trabalho.

Inserido no PE IBGE:

9. MACROPROCESSO ENSINO SUPERIOR, PESQUISA E EXTENSÃO

Objetivo Estratégico

09.02. Ampliar e fortalecer a institucionalização da pesquisa e extensão, visando aperfeiçoar os mecanismos de pesquisa, extensão, gestão e avaliação necessários ao crescimento acadêmico da Escola.

09.02.08. Implantar o Curso de Desenvolvimento e Habilidade em Geociências, sendo:

- Planejar o programa de capacitação em 2013; e
- Realizar o primeiro curso em 2014.



Propiciar aos participantes o envolvimento no desenvolvimento e implantação de um Sistema de Informação Geográfica;

Promover a integração do corpo técnico multidisciplinar da Diretoria de Geociências, a partir da experiência do trabalho em equipe;

Difundir o conhecimento e uso da geoinformação no âmbito de todo o IBGE

Difusão de novas metodologias e tecnologias de aquisição, armazenamento, processamento, uso e disseminação dos dados geoespaciais

Desenvolver experiências de parcerias entre o IBGE e entidades que solicitam a pesquisa-tema de cada curso; e

Possibilitar a experiência de aprender fazendo quando o aluno participa de todas as etapas da implantação de um sistema de informações geográficas.



Aulas Teóricas

Aulas Práticas

Seminários

Atividade de Campo



Grupos:

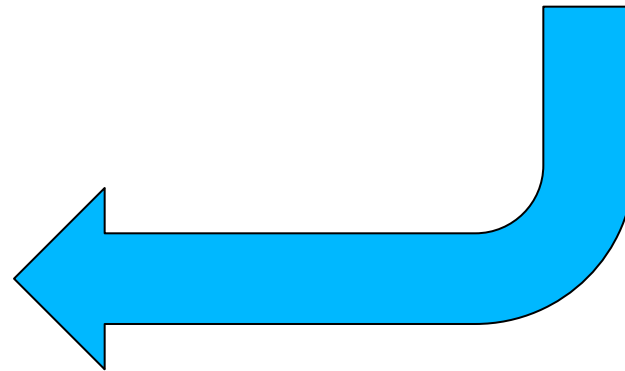
Tema

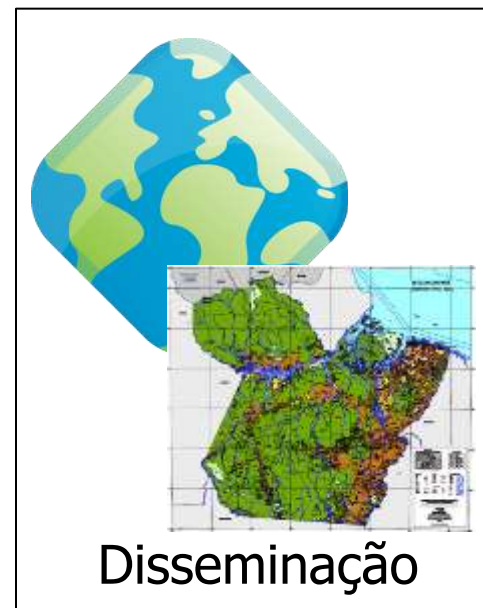
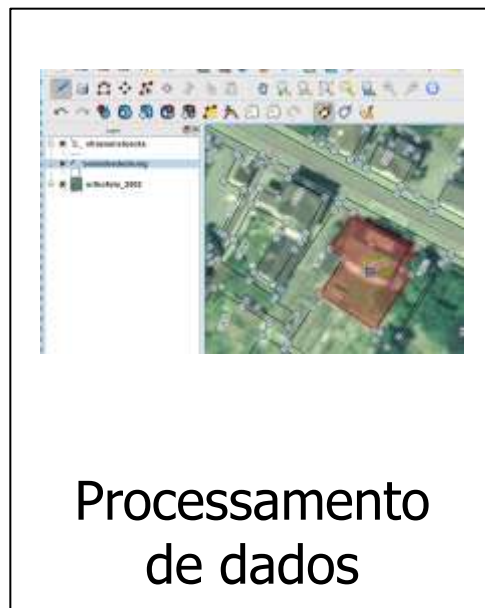
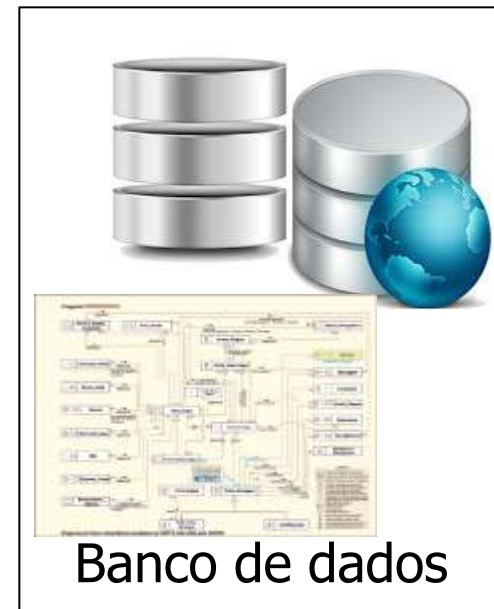
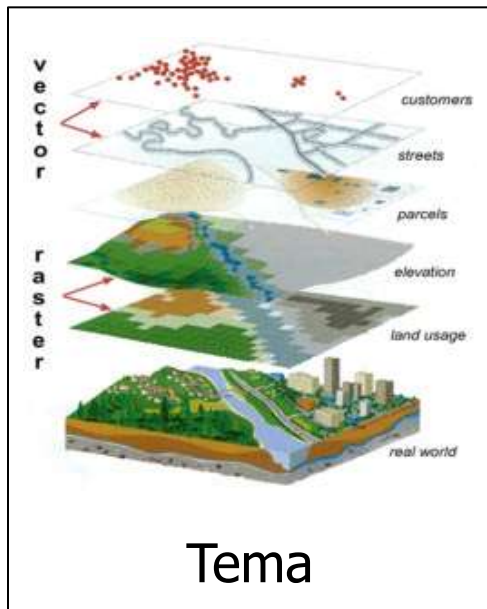
Levantamento de dados

Banco de dados espacial

Processamento de dados

Disseminação



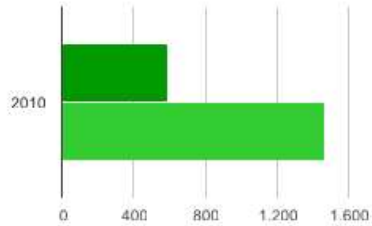




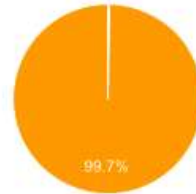
Novo Recorte

CTRL+N

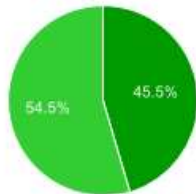
Domicílios e População



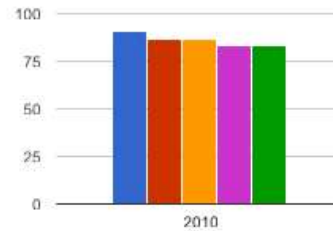
População do setor em relação ao distrito ou subdistrito



População por sexo



Razão de sexo



Mapa **Satélite**

Legenda

**Sinopse do Censo 2010 -
Densidade Demográfica
Preliminar**

	0 -	4814.98
	4825.66 -	11528.42
	11543.13 -	30530.02
	30606.62 -	2030701.75

Ausência de valor

OK

Quantis: 1

FONTE: IBGE, SINOPSE POR SETORES, CENSO 2010;




Dispositivos Portáteis



SIG/Web



Imagens de baixo custo



Aumento da disponibilidade e uso

A informação geoespacial agora é mais facilmente coletada, difundida e manipulada pelos mais variados usuários e produtores

Obrigada!

