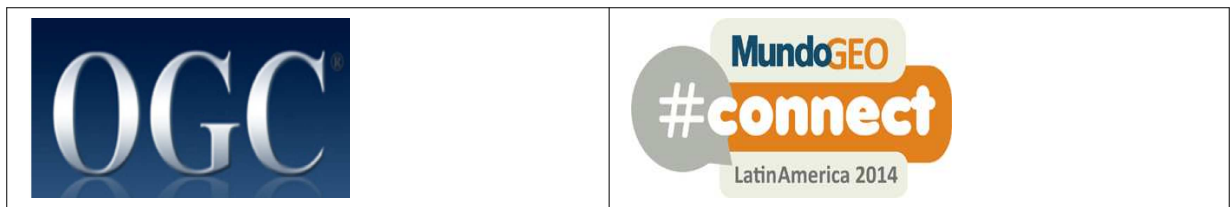


Padrões OGC para Infraestruturas de Dados Espaciais modernas



MundoGeo Connect Latin America 2014

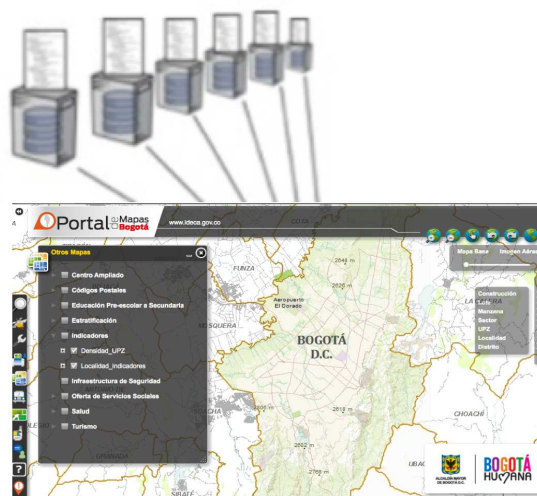
May 7 2014

Dr. Luis Bermudez
Director Compliance Program, OGC

Copyright: 2014, Open Geospatial Consortium

Infraestrutura de Dados Espaciais (IDE)

Promove o desenvolvimento social, econômico e ambiental de uma região



padrões
gestão
Integra
políticas
acordos

O que é um padrão?

The **GetMap** operation returns a map. Upon receiving a GetMap request, a WMS shall either satisfy the request or issue a service exception.

Table 8 — The Parameters of a GetMap request

Request parameter	Mandatory/optional	Description
VERSION=1.3.0	M	Request version.
REQUEST=GetMap	M	Request name.
LAYERS=layer_list	M	Comma-separated list of one or more map layers.
STYLES=style_list	M	Comma-separated list of one rendering style per requested layer.
CRS=namespace:identifier	M	Coordinate reference system.
BBOX=minx,miny,maxx,maxy	M	Bounding box corners (lower left, upper right) in CRS units.
WIDTH=output_width	M	Width in pixels of map picture.
HEIGHT=output_height	M	Height in pixels of map picture.

Pedido GetMap - WMS 1.3

```
http://b5m.gipuzkoa.net/ogc/wms/gipuzkoa_wms?  
service=wms&  
version=1.3.0&  
request=getmap&  
layers=udal_barrutiak_limite_municipales  
&styles=  
&crs=epsg:23030&  
bbox=530000,4740000,610000,4820000  
&width=600&  
height=600&  
format=image/png
```

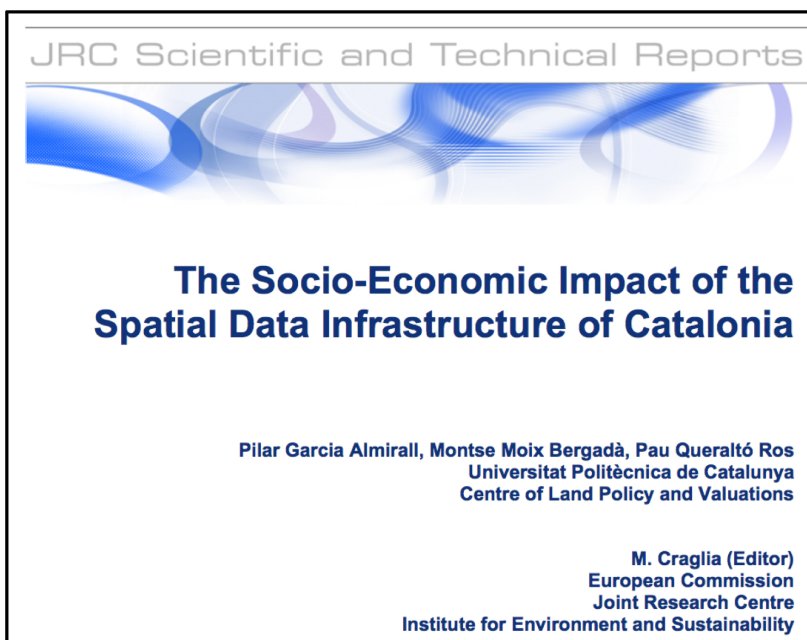


Gipuzkoa - Provincia del País Vasco

Por que usar Padrões em IDEs?

- Bom investimento
- Melhorar a resposta de emergência

Padrões em IDEs - Bom investimento



O estudo del
2007 mostra
que se
recuperaram
em 4
meses o
investimento
inicial para
estabelecer IDE
da Catalunha

Padrões em IDEs - Bom investimento

	Average Monthly Hours
Internal time savings in internal queries	141
in internal processes	62
in serving the public	81
Time saved by citizens	201
Time saved by companies	177

Padrões comumente utilizados no IDEs

- Catalogação e descoberta de serviços - CSW
- Publicação eo acesso a mapas (visualização) - WMS
- Publicação eo acesso a vetores - WFS

Padrões OGC para Infraestruturas de Dados Espaciais modernas

- Simple
- Closer to the user
- Mobile
- Semantically rich

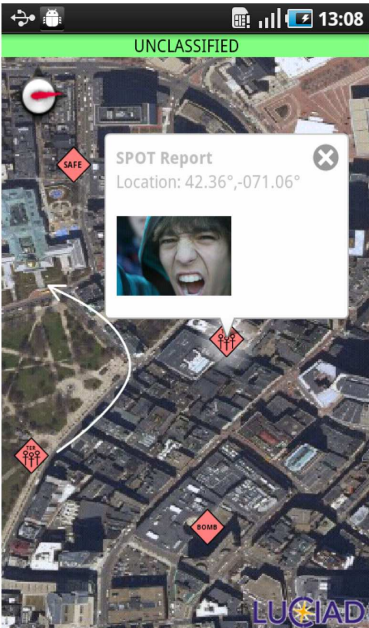
OpenGeoSMS

Movie - <file:///users/lbermudez/Movies/opengeosms.MP4>

Simple Format:

- GeoSMS/VersionNumber;Latitude;Longitude;FormatType;Data Section
- GeoSMS/2;2220.693,N;12133.521,E;E; DEBRIS_FLOW_ALERT
- lat lon follows NMEA0183
- Format Type = E (Extend) or B(Basic) ...

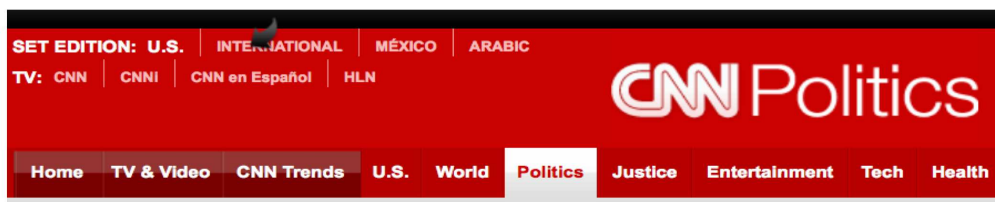
Melhor integração com dispositivos móveis



OGC GeoPackage

- GeoPackage é a alternativa moderna para formatos como Shapefile.
- GeoPackage é simplesmente um esquema de banco de dados SQLite.

Climate Change - Modelos numéricos

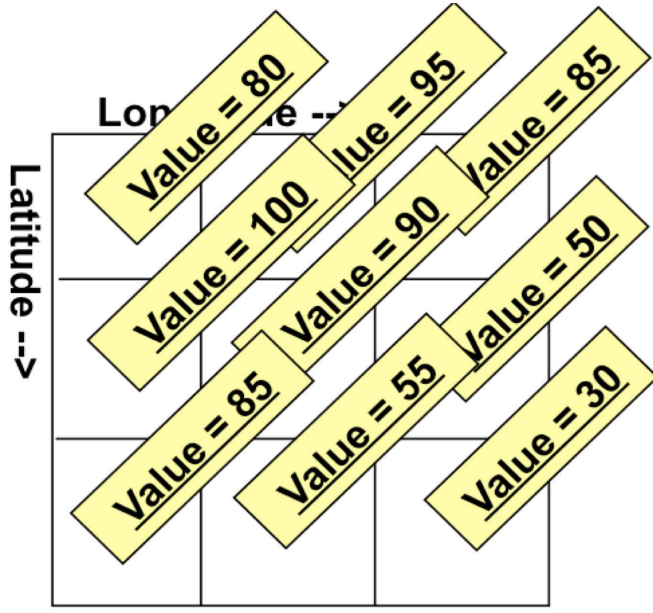


Climate change is here, action needed now, says new White House report

By **Kevin Liptak**, **Jethro Mullen** and **Tom Cohen**, CNN
updated 6:19 PM EDT, Tue May 6, 2014

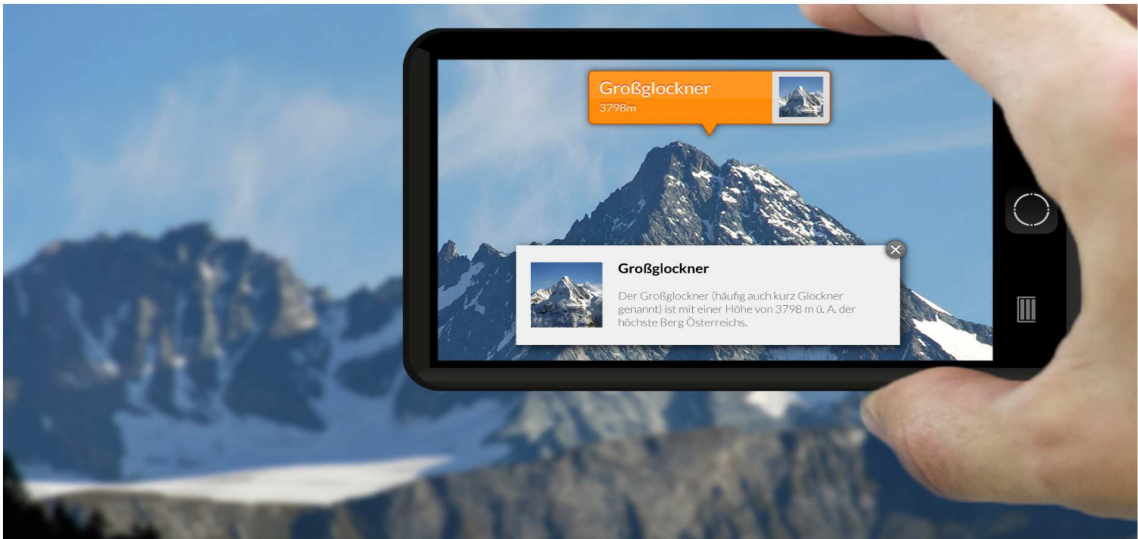
Washington (CNN) -- Climate change is here and will only worsen. Get used to more flooding, wildfires and drought, depending on where you live. Cities and states across America already are spending lots of money to respond.

Modelos numéricos



Web Coverage Service (WCS), NetCDF

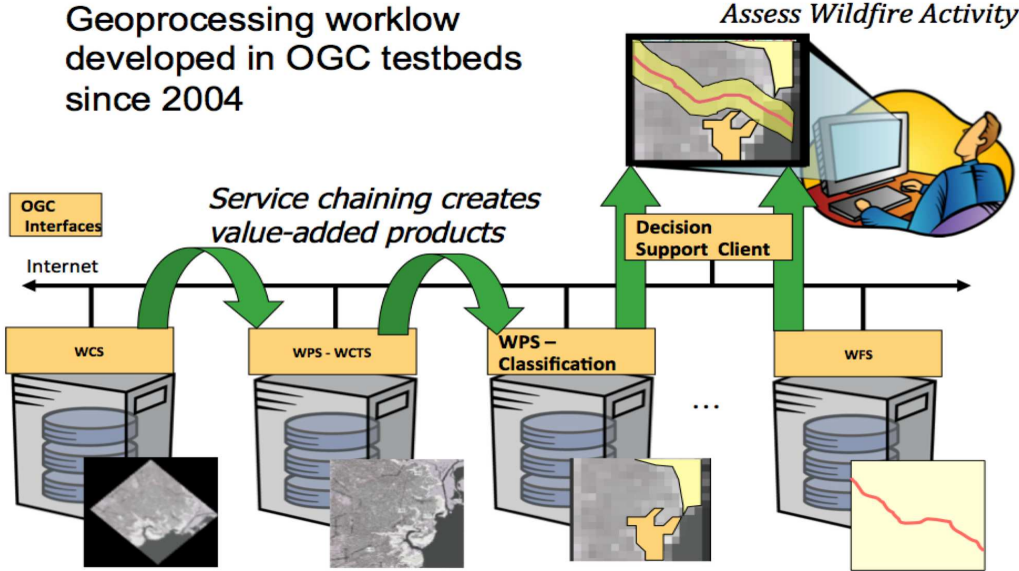
Realidade Aumentada



OGC ARML (Augmented Reality Markup Language) 2.0

Serviços para processamento

Geoprocessing workflow developed in OGC testbeds since 2004



OGC Web Processing Service (WPS)

Dados de Cidadãos

Twitter Geocoding

Tweets [Top](#) / [All](#) / [People you follow](#)



ncl svy002231080 @nclsvy002231080 4m
Blvd Harry Truman and rue de docteur dehoux in haiti - big crack cars cannot pass

ncl svy002231080 @nclsvy002231080 2h
rue sans fil is ok haiti
[Expand](#) [Reply](#) [Retweet](#) [Favorite](#) [More](#)

ncl svy002231080 @nclsvy002231080 40m
Chapelle Jean Bosco in haiti inundated
[Expand](#) [Reply](#) [Retweet](#) [Favorite](#) [More](#)

WPS

NGA GNS Place name =Jean Place type = ..:NGA:PPL Gml:pos = 18.91 -72.58 (EPSG:4326)
Text: Chapelle Jean Bosco in haiti inundated User: ncl svyoo2231080

Bancos de ensaio OGC, serviços transacionais (SOS, WFS), anotações

Você quer saber mais?

- Treinamento Padrões OGC
- 8 de Maio

MundoGeoConnect LatinAmerica 2014

- Mini-curso com 6 horas de duração
- Padrões OGC para IDEs
- Melhores práticas na região
- Compreender como funciona a certificação do OGC
- **Oportunidade de se tornarem membros da OGC**

Obrigado por sua atenção

Luis Bermúdez

lbermudez@opengeospatial.org

@berdez

<http://www.linkedin.com/in/bermudez>

@opengeospatial

Join OGC linkedin group