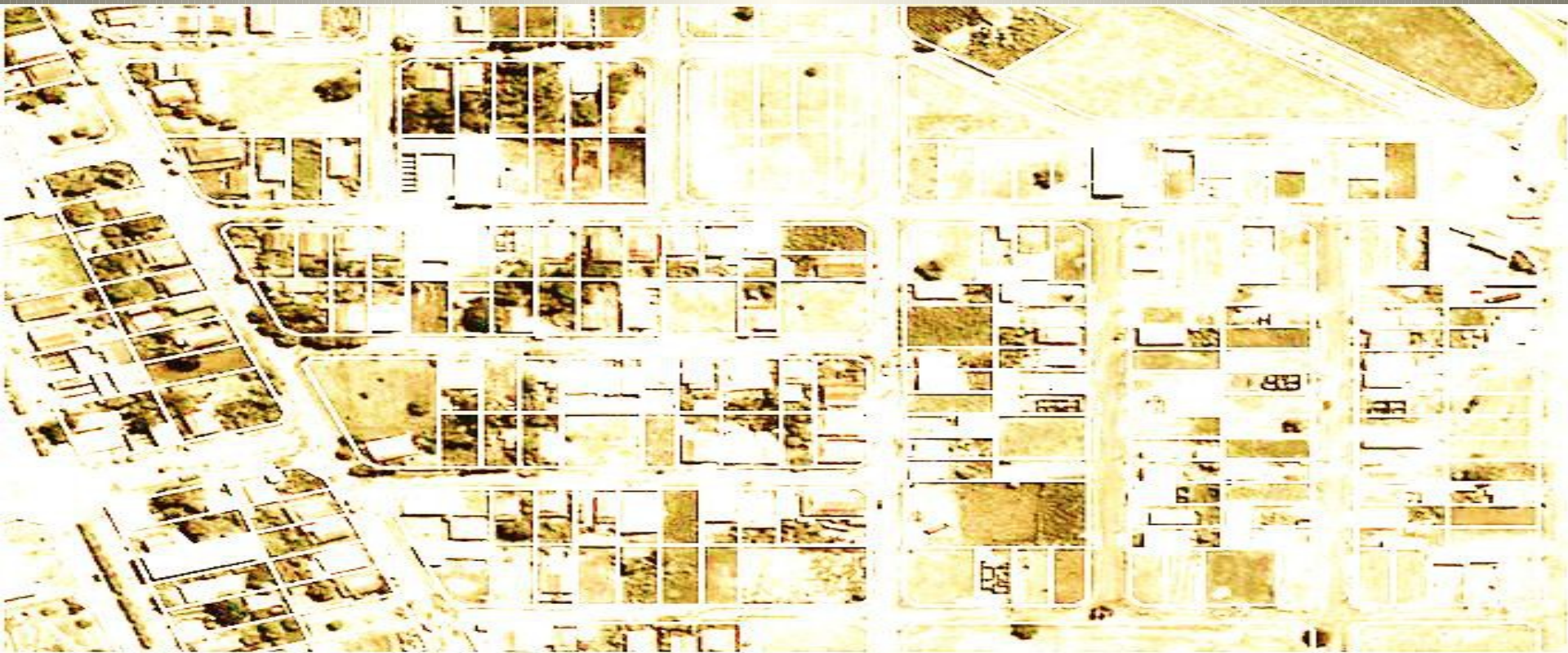
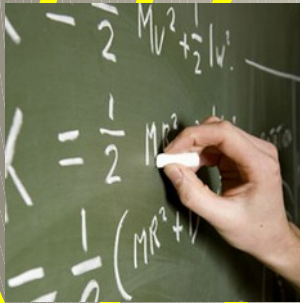


# CADASTRO E A GESTÃO DAS CIDADES



# CADASTRO

- descrição da realidade física
- ferramenta para o uso e ocupação do solo
- necessidade também de conhecer de quem é cada porção do território
- assegurar transações imobiliárias
- informações para lançamentos de impostos territoriais



# CADASTRO



# DESAFIOS

• gestão de grandes volumes de informações de diferentes organismos, instituições, redes sociais...

• identificar as necessidades e melhorar os serviços e a comunicação com os cidadãos

• oferecer novas formas de auto-serviço para facilitar o acesso e reduzir o tempo dedicado pelos cidadãos para resolver problemas, proporcionando uma maior eficiência e transparência nos processos de governo.



dados



informação

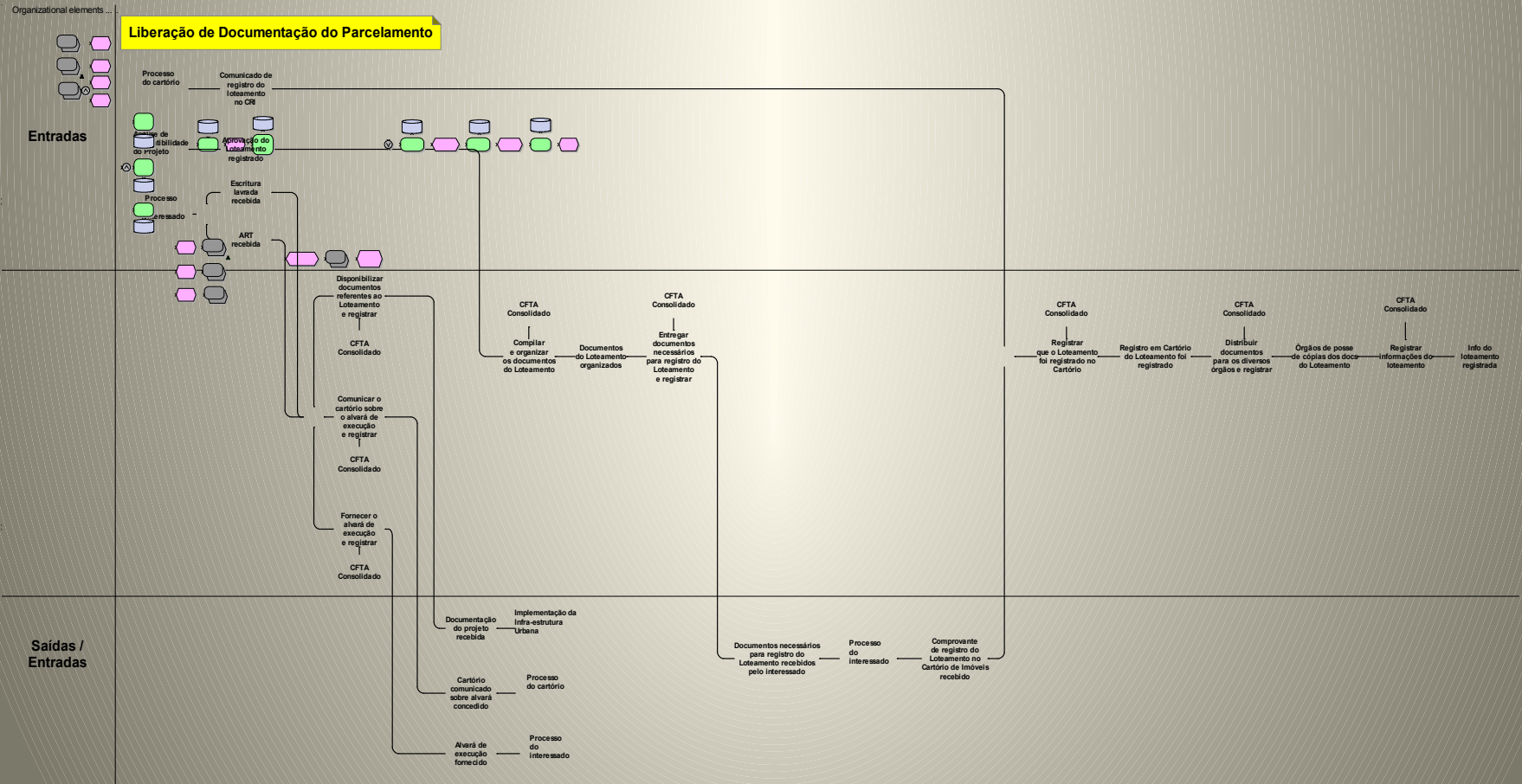


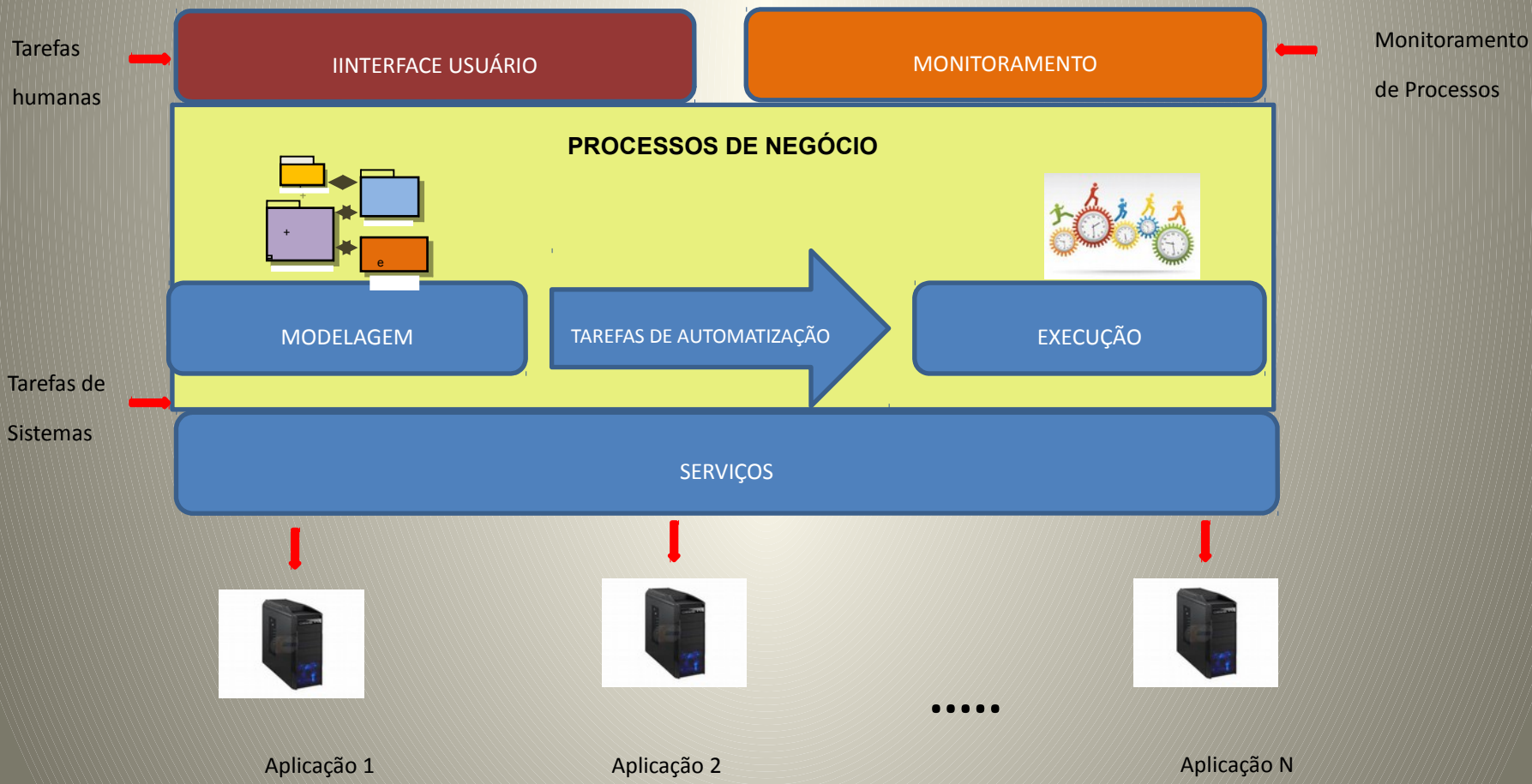
decisão



ações

# VISÃO DE PROCESSOS





# GESTÃO

## CADASTRO MULTIFINALITÁRIO

GEOPORTAL

CRM

BUSINESS  
INTELLIGENCE

BPM

GED/ECM

INTEROPERABILIDADE



# LandAdministrationDomainModel

ISO 19152



■ **Federação Internacional de Agrimensores (FIG)**

■ **Programa de Nações Unidas UN-HABITAT**

■ **FIG, Cadastro 2014 “Um visãõ para um sistema cadastral de futuro” (Kaufmann & Steudler,**

**1998)**

■ **TC211 - ISO**

# LandAdministrationDomainModel

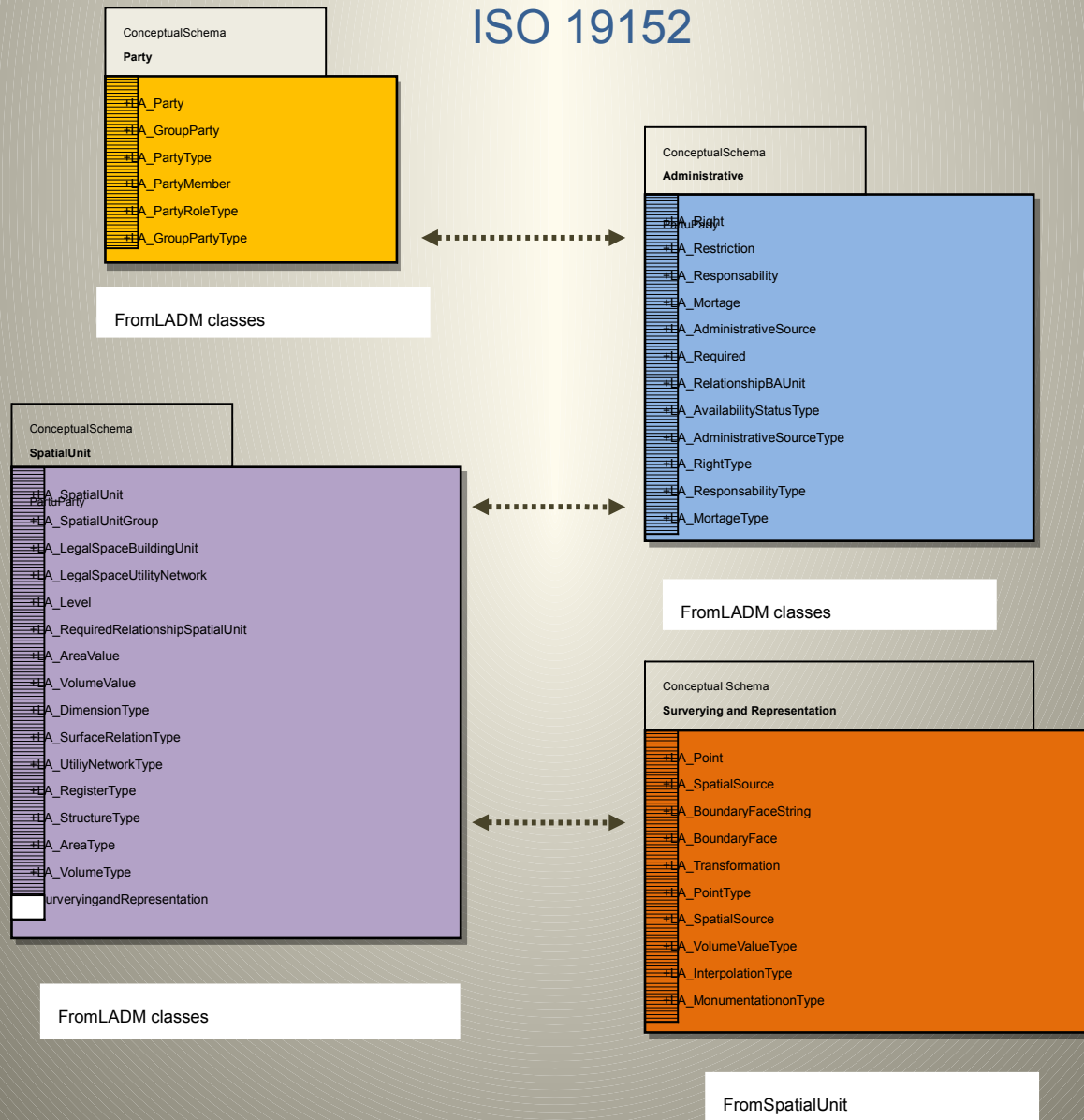
ISO 19152

## Objetivos

- base extensível para o desenvolvimento e melhoria dos sistemas de administração, baseada em *Driven Architecture*
- comunicação das partes envolvidas, tanto dentro de um país e entre diferentes países
- base semântica de cadastro compartilhada entre regiões ou países
- modelo de ser o mais simples possível
- atender os aspectos geoespaciais do modelo 211 ISO/TC.

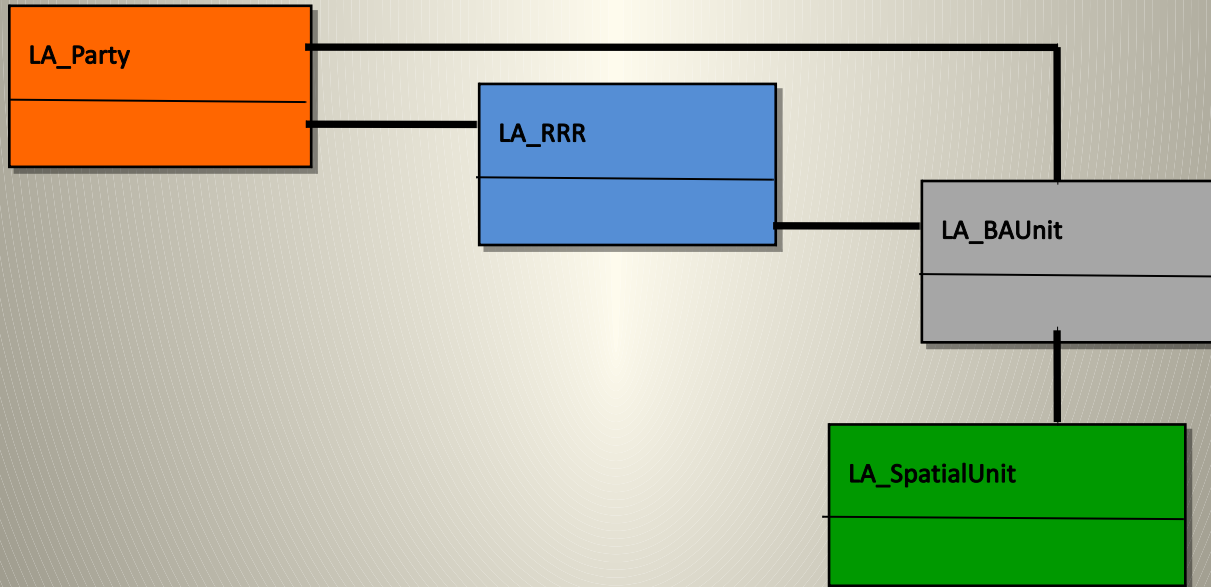
# LandAdministrationDomainModel

ISO 19152

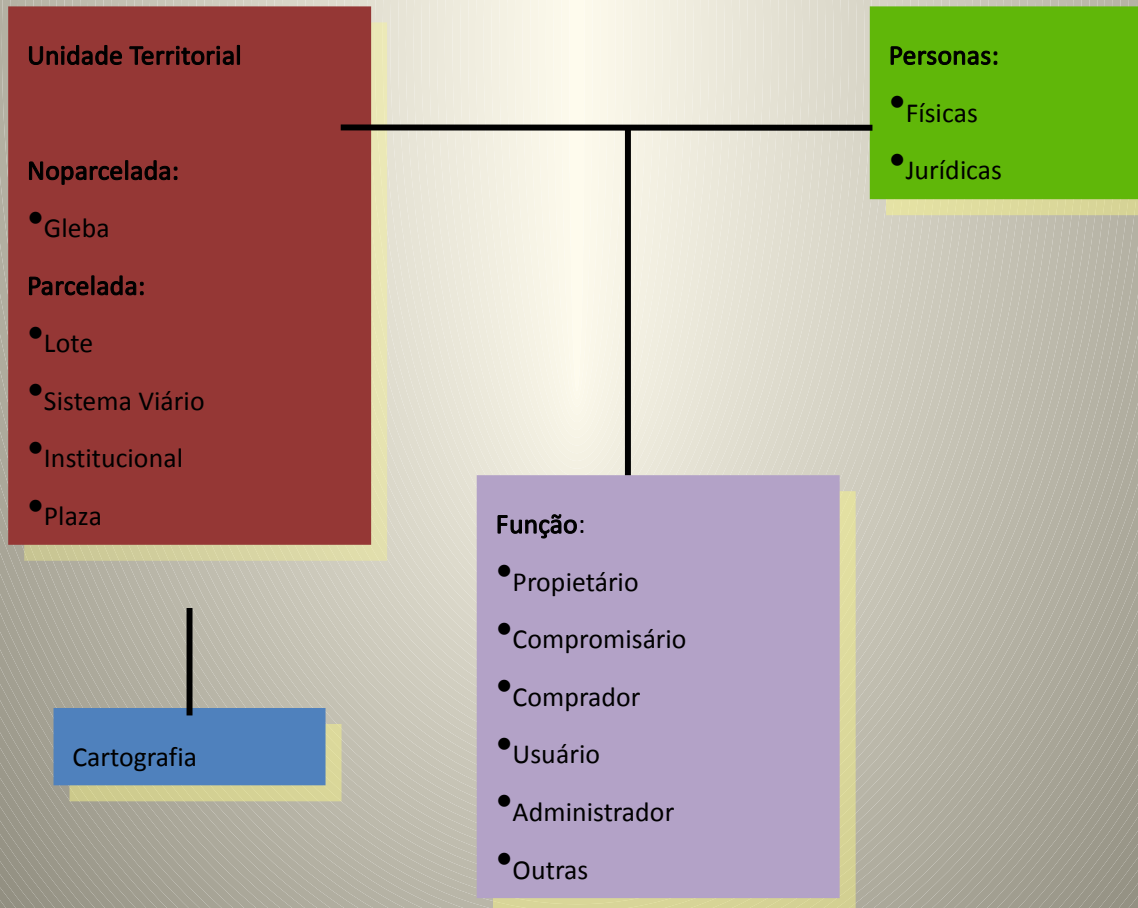


# *LandAdministrationDomainModel*

ISO 19152



# Objetos relacionais





menú de usuario

¿Quiénes somos?

Espacio para socios

Instituciones

Noticias

Actividades

DATA CATASTRO

Foros temáticos

Banco de Experiencias

Puente catastral

Documentos

Legislación

Contactar

inicio ▶ Bienvenida

## Bienvenido al Comité Permanente sobre el Catastro en Iberoamérica (CPCI)

El Comité Permanente sobre el Catastro de Iberoamérica (CPCI) se constituye como un foro que agrupa a las instituciones públicas con funciones catastrales en Iberoamérica.

Tomando en consideración la influencia del Catastro en los sistemas legales y en las economías de Iberoamérica, su misión es la de servir como red de excelencia sobre el Catastro, facilitando para ello el intercambio de información, pericia, apoyo tecnológico y mejores prácticas entre sus miembros.


El CPCI representa asimismo un vínculo privilegiado entre las organizaciones catastrales y otras instituciones públicas o privadas que requieran información catastral para desempeñar sus actividades.

### Últimas noticias

#### Catastro en Iberoamérica

..[\[más noticias\]](#)

🕒 1/28/2014

Nuevo documento: En la sección de documentos podéis encontrar un interesante artículo de Edgardo Javier Ramírez y Daniella Farias Scarassatti sobre el **Desarrollo de la LADM y su proyección en la América Latina** .

..[\[más noticias\]](#)

🕒 1/8/2014

Agrim. Hugo Gatica, Director del Catastro de Neuquén y Presidente del Consejo Federal de Catastro de Argentina, nuevo presidente del CPCI.





**19 Países**

**69 Membros**

# COMITÊ DIRETIVO



## **Presidência**

HUGO GATICA

*Dirección Provincial de Catastro e Información Territorial. Neuquén (Argentina)*

## **Vice Presidência**

SILVIA AMADO

Dirección Nacional de Catastro (Uruguay)

## **Vocal América do Sul**

JUAN RODRIGO HIGUERA

Dirección de Sistemas de Información y Catastro. Departamento de Antioquia. Colombia

## **Vocal América Central**

AIDA CASANOVA ROSADO

Instituto de Información Estadística Geográfica y Catastral del estado de Campeche (Mexico)

## **Vocal Europa**

AMALIA VELASCO

Dirección General del Catastro (España)



# OBSERVADORES



Servicio Geográfico Militar



Comité Permanente sobre el Catastro en la Unión Europea



EUROsocial. Programa regional de cooperación con América Latina



Lincoln Institute of Land Policy



Servicio de Impuestos internos



Instituto Mexicano de Catastro A.C.

# OBJETIVOS



**1. Disseminar as tendências e a evolução futura dos cadastros**

**2. Colocar em manifesto a influência que exercemos sistemas cadastrais na sociedade**

**3. Incrementar a colaboração entre o setor público e o setor privado mediante a promoção e uso da informação territorial**

**4. Defender a evolução para e-cadastro e o uso das novas tecnologias**

**5. Impulsionar a cooperação entre as instituições na construção de uma futura infraestrutura regional de dados espaciais**

**6. Contar como uma instituição que exerça funções como assessoria de práticas cadastrais para os países Ibero Americanos**

**7. Potenciar as relações entre o Cadastro e Registro sobre a propriedade, para fortalecer a seguridade jurídica imobiliária**

# DECLARAÇÃO DE CÓRDOBA



VI REUNIÃO

III ASSEMBLÉIA

COMITÊ PERMANENTE SOBRE O CADASTRO NA IBEROAMÉRICA

MAIO 2013

**“Reconhece como objetivo a influência do Comitê Permanente Sobre Cadastro na Ibero América para os importantes avanços alcançados pelos membros para atingir seus objetivos, especialmente nos projetos de integração de dados com outros organismos, assim como no desenvolvimento tecnológico para a modernização dos processos cadastrais.”**

# PROJETO BID



1. Melhorara adaptação da metodologia e procedimentos de valoração de novos modelos de desenvolvimento urbano.
2. Facilitara integração das novas tecnologias nas instituições cadastrais, aumentando o conhecimento de novas ferramentas e normas que afetam a atividade cadastral.
3. Melhorara posição das instituições cadastrais como referência de políticas de dados abertos em seus respectivos países.
4. Desenhar uma estratégia que garanta que os sistemas atuais de sustentabilidade e instituições cadastrais existentes, como uma referência para os desafios que enfrentam individualmente e ser visto como uma organização supranacional de cadastros da América Latina.

**Secretaria de Finanzas de DF de Ciudad de Mexico**

**COFOPRI, Peru**

**ANATIPanama Servicio Nacional de Catastro**

**Paraguay**

**Município de Campinas, Brasil**

**Dirección Nacional Catastro Uruguay**

## Red de Expertos

Hola, **Daniella** - [Cerrar Sesión](#) - **5 nueva(s) actualización(es)** [Mis Redes](#) [Perfil](#) [Mis Aplicaciones](#) [Mensajes](#) [Contactos](#) [Configuración](#) [Buscar usuarios](#)

## CATASTRO

[Inicio](#) [Miembros de la Red](#) [Preguntas mas frecuentes \(FAQ\)](#)

## Programa Redes de Expertos

Financiado por AECID

### Destacados

**Plan de Actividades  
1er semestre 2014****EVENTOS  
DE INTERÉS****Primeros Pasos  
en la Red****Foro de  
Bienvenida****Glosario de  
Términos Catastrales****REVISTA DIGITAL Nº 10****Click to read****Manuales de  
Ayuda de la REI**

### Noticias recientes

#### CONCLUSIONES FORO MARZO

*Abril 2014*

Ya pueden consultar las conclusiones del Foro temático de marzo "El Catastro integrado en las Infraestructuras de Datos Espaciales Latinoamericanas. Ejemplos prácticos".

[Conclusiones](#)

#### PLAN DE ACTIVIDADES 1er SEMESTRE 2014

*Febrero 2014*

Le informamos que ya está a su disposición el Plan de actividades de la Red hasta el mes de junio.

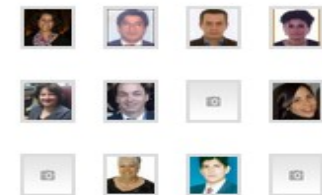
[Ver Plan de Actividades .](#)

Esperamos que las actividades que el equipo Coordinador ha pensado, fruto de las ideas y temáticas que nos han ido trasladando a través de los cursos online y seminarios, sean de su interés.

### Últimas entradas del foro

	Respuestas	Vistas
<b>El Catastro integrado en las Infraestructuras de Datos Espaciales Latinoamericanas.</b> Última entrada de <b>Francisco Quintana</b> alrededor de un mes	17	172
<b>FORO DE NAVIDAD. PROPUESTAS 2014 ★★★★★</b> Última entrada de <b>amalia velasco martin-varés 4</b> meses	15	177
<b>NUEVO PLAN DE REGULARIZACIÓN DEL CATASTRO ESPAÑOL</b> Última entrada de <b>Ana Isabel Mateo</b> 5 meses	20	149

### Usuarios conectados recientemente



### Estadísticas de la Red

Miembros	422
Aportaciones en los Foros	1156
Grupos	22
Encuestas	5
Eventos	31
Artículos	6
Ficheros en Documentos	641
Recomendaciones	6

OBRIGADA !!!

DANIELLA FARIAS SCARASSATTI

[daniella@sigmanet.com.br](mailto:daniella@sigmanet.com.br)

<http://www.ceddetredes.org/multiplesubnet.php>

<http://www.catastrolatino.org/>